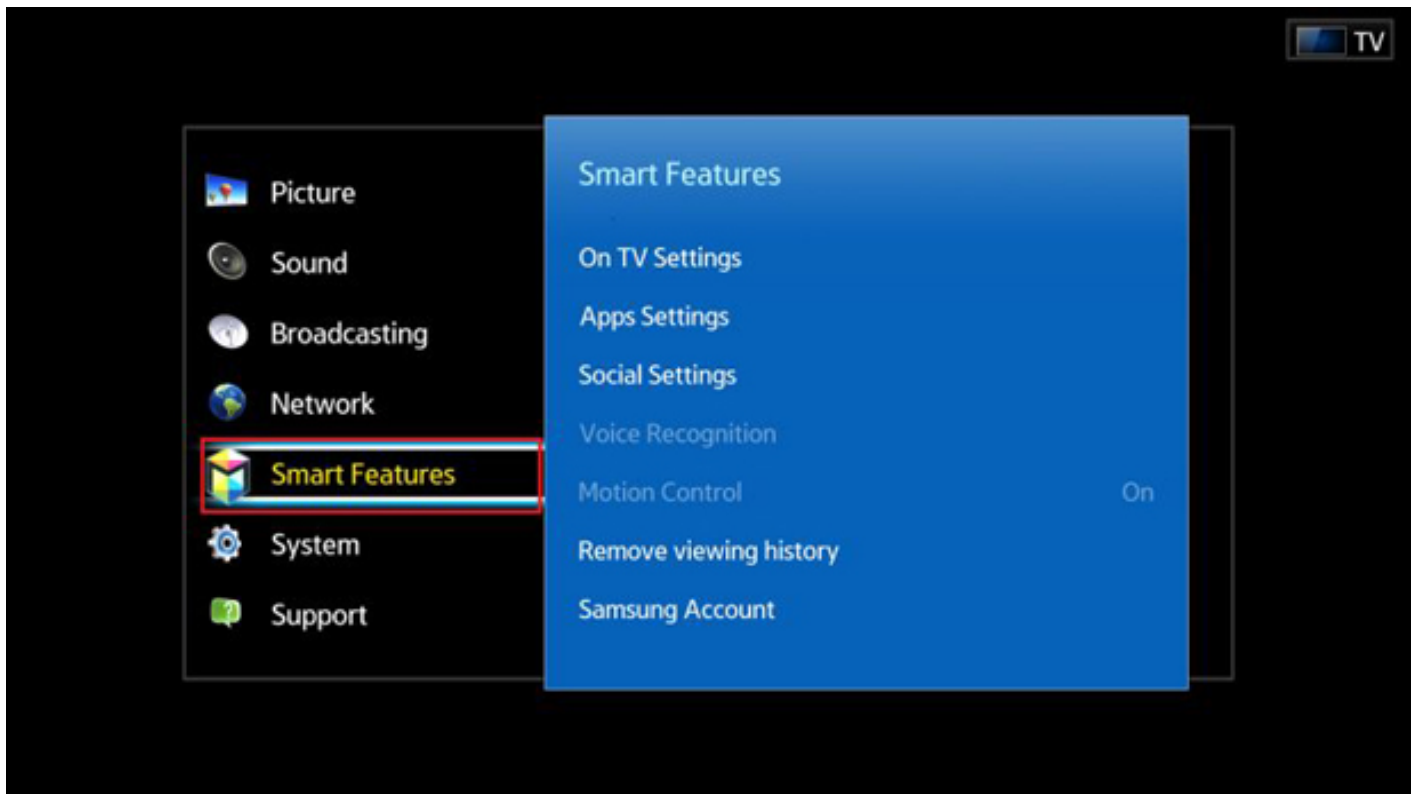
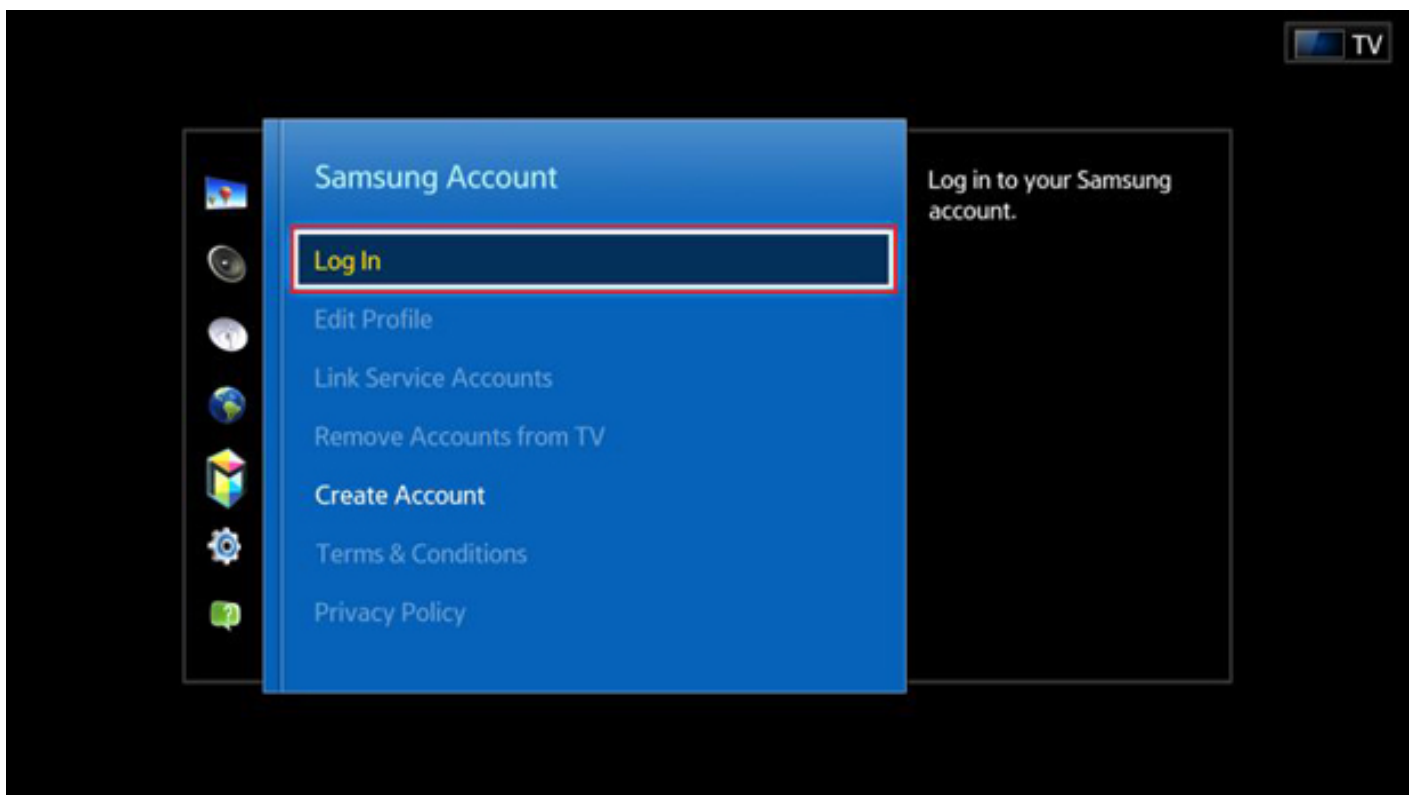
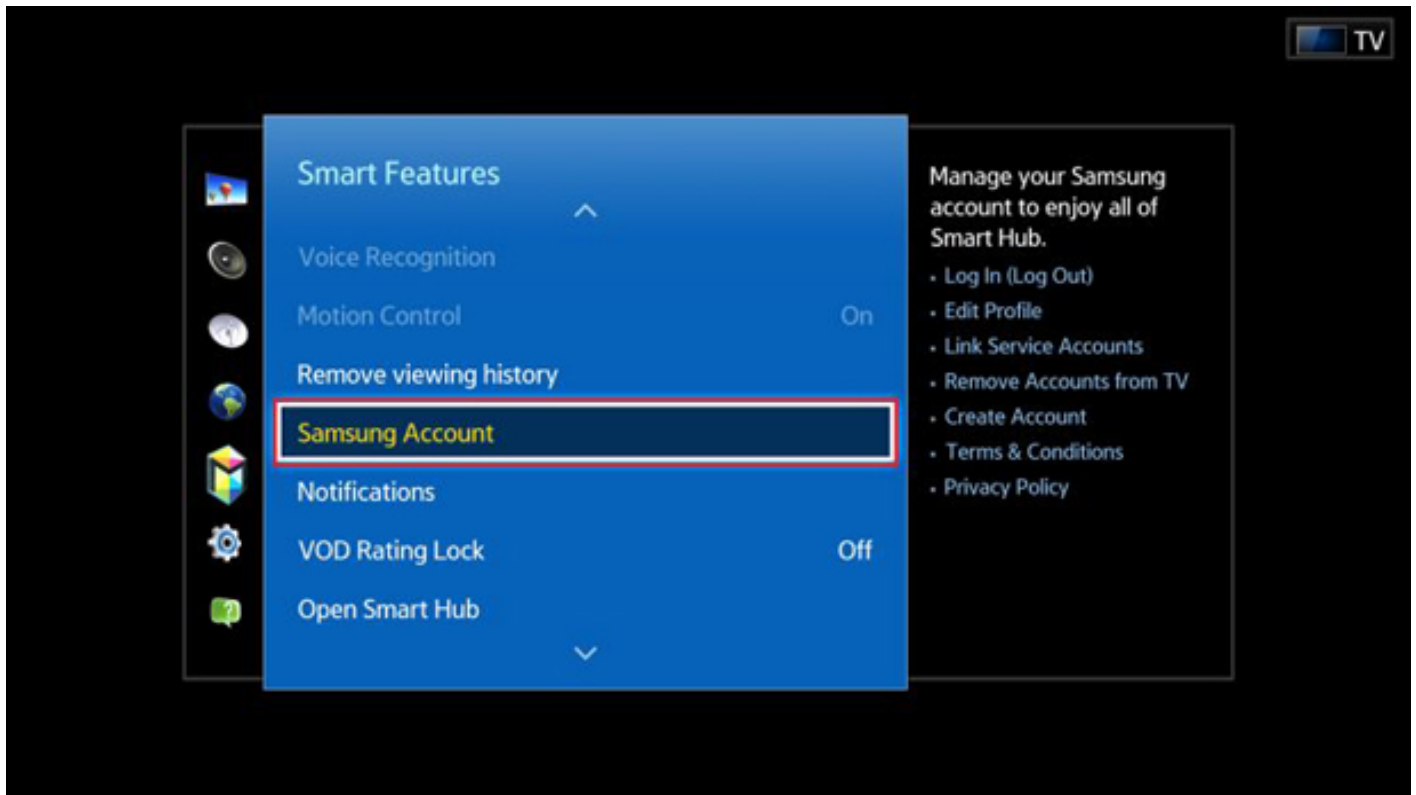


Uputstvo za instaliranje NetTV Plus Samsung Smart TV aplikacije za modele proizvedene 2013. godine

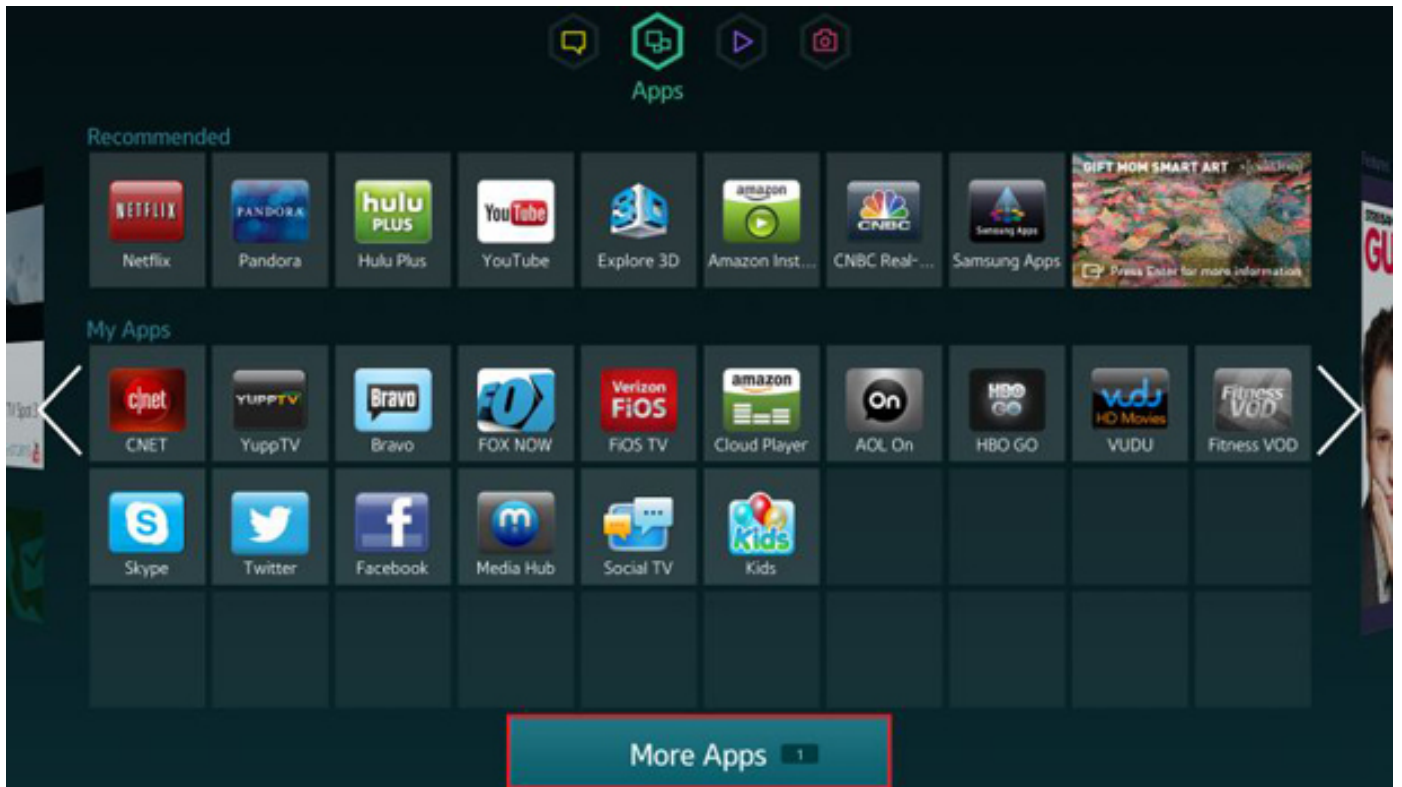
1. Pritisnite dugme **MENU** na Vašem daljinskom upravljaču i izaberite opciju **Smart Features**.



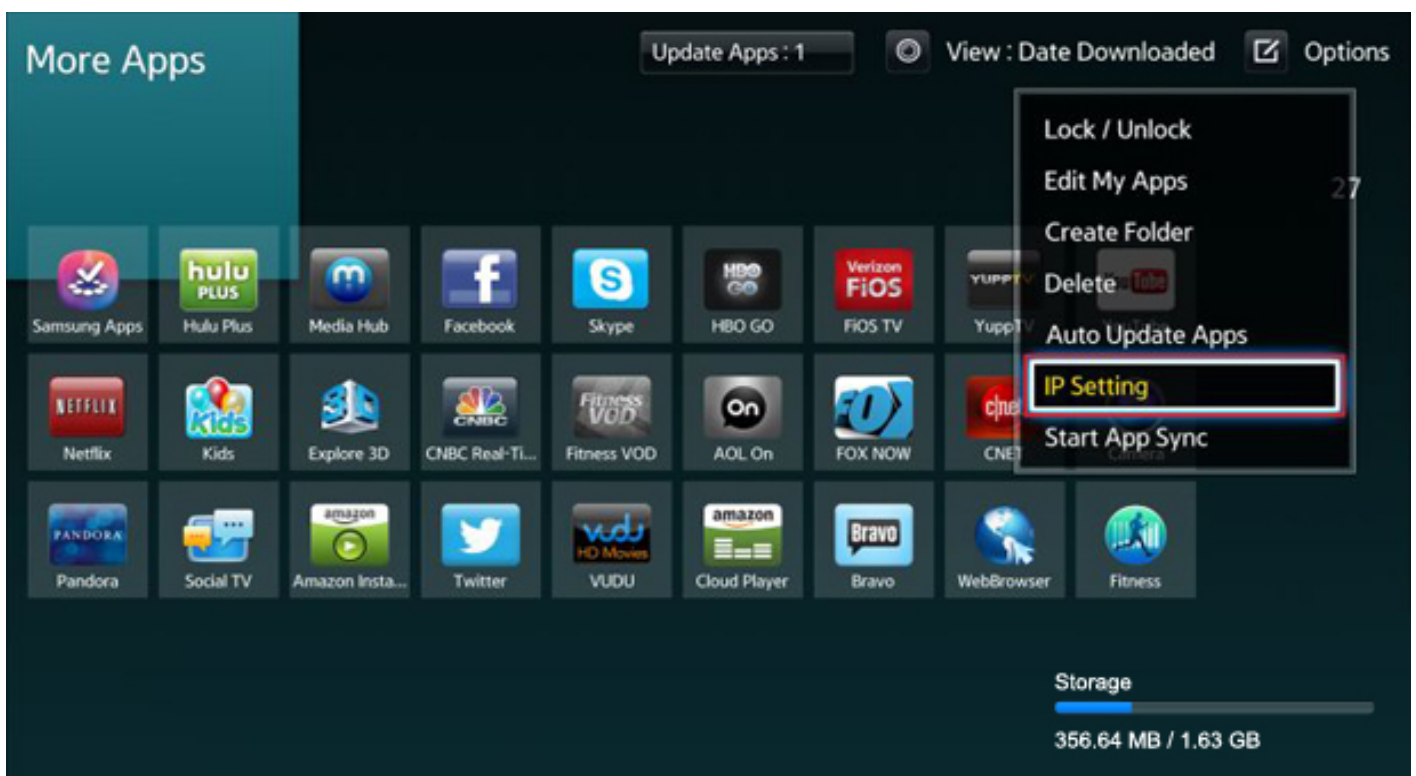
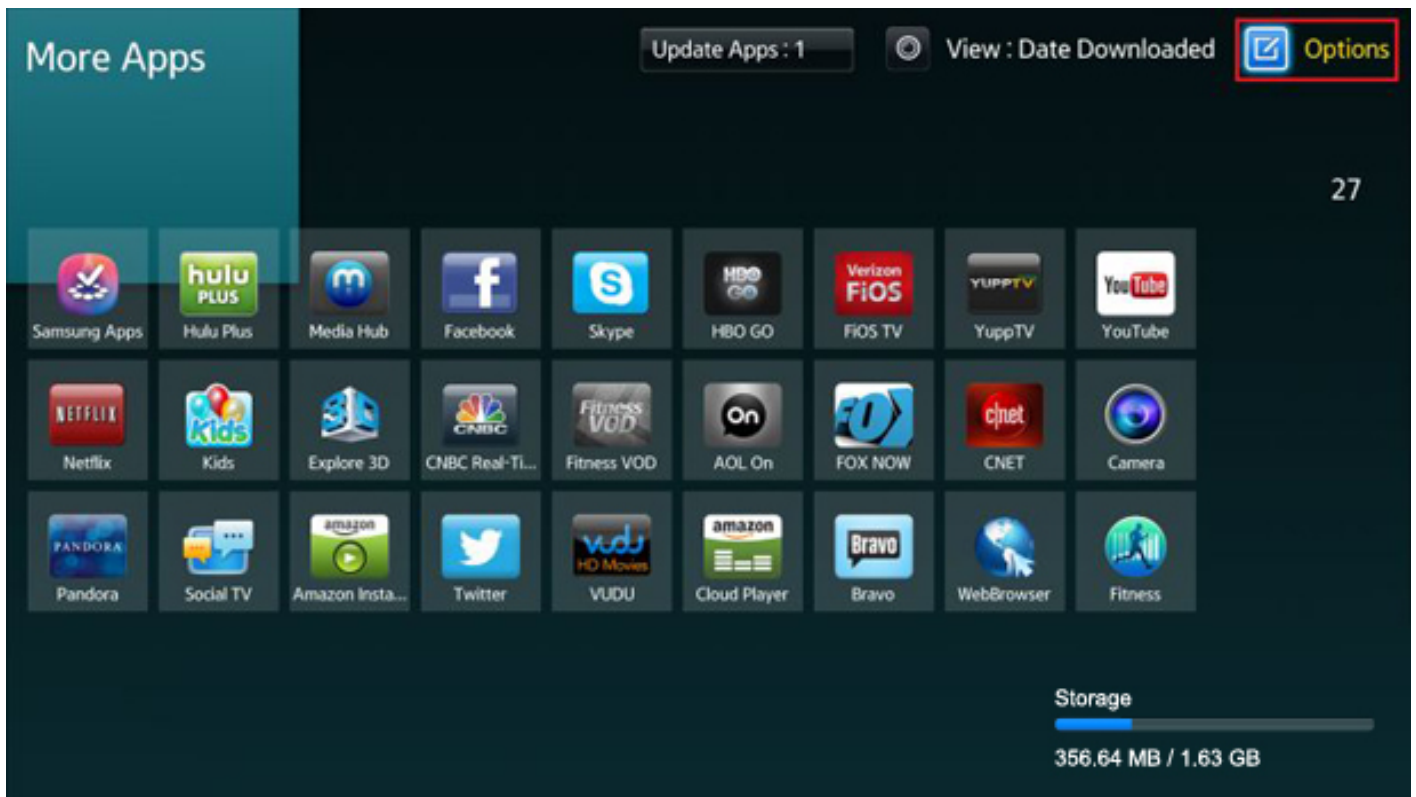
2. Izaberite opciju **Samsung Account**, i potom opciju **Log In**.
U polje **email** ukucajte "**develop**" bez navodnika.
Polje za **lozinku** (password) ostavite **prazno**.



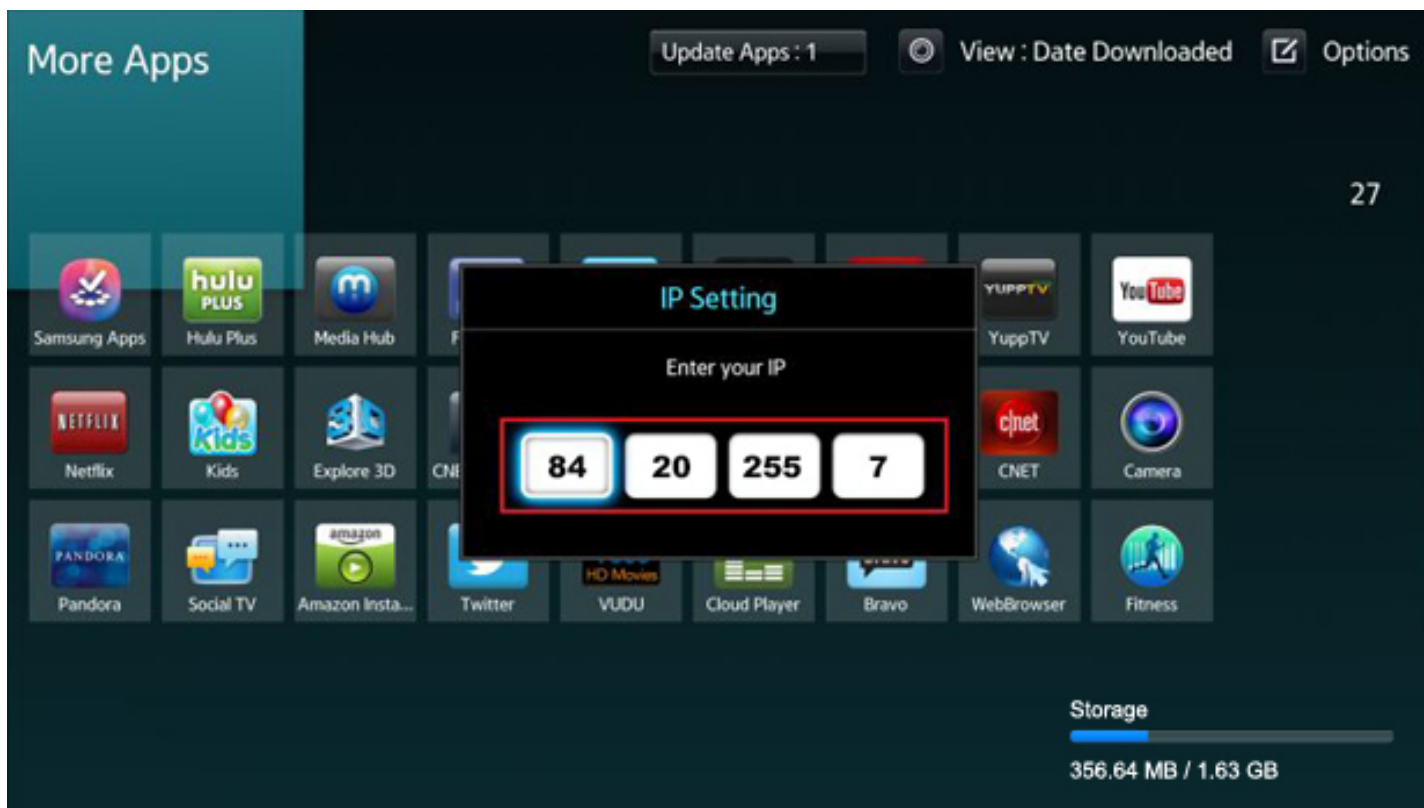
3. Ulazak u meni aplikacija pritiskom na dugme Smart Hub. Izabrati opciju **More Apps** u dnu ekrana.



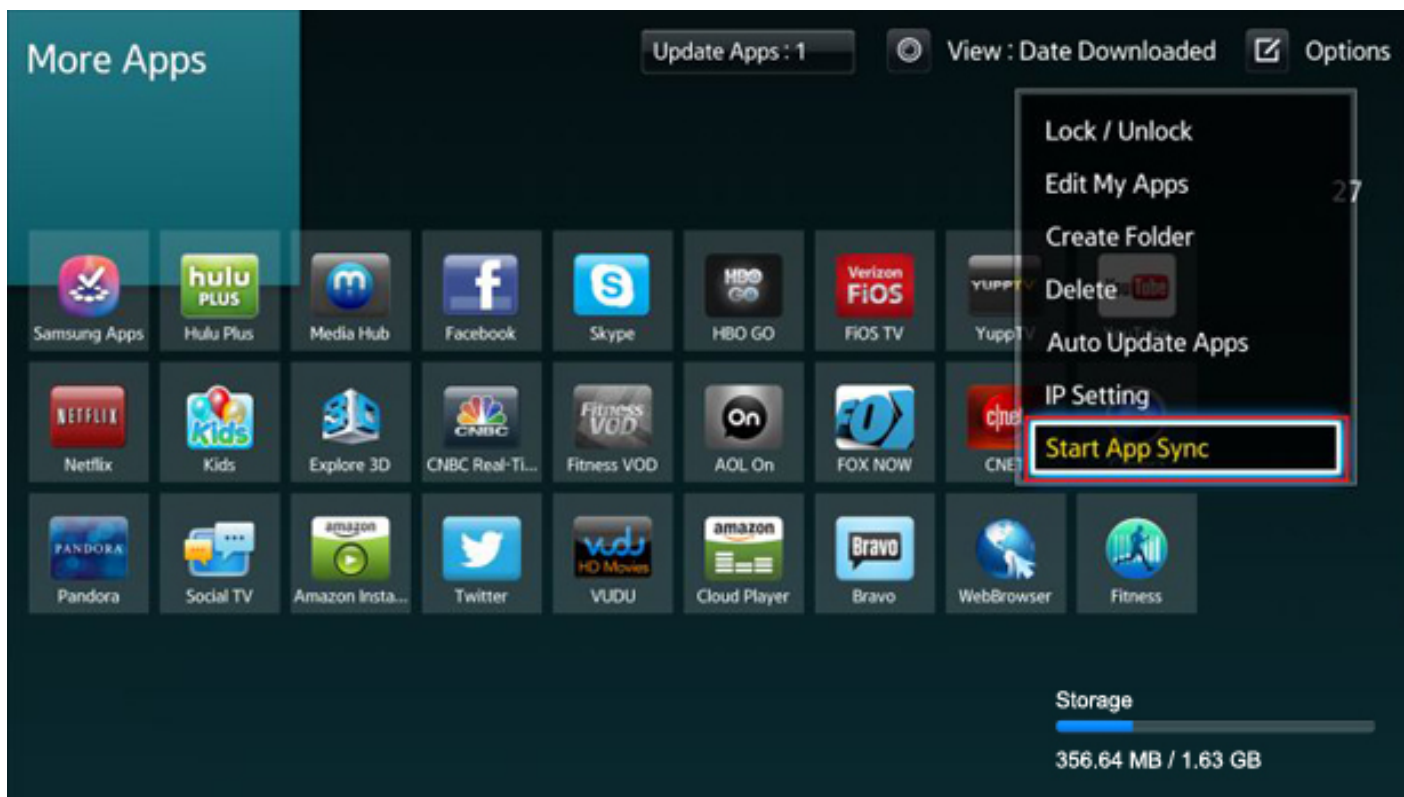
4. Izabrali opciju **Options** u desnom gornjem uglu ekrana i zatim izabrali opciju **IP Setting**.



5. Podešavanje IP adrese servera. U data polja ukucajte sledeću IP adresu:
84 20 255 7



6. Sinhronizacija. Iz menija **Options** u gornjem desnom uglu ekrana, izaberite stavku **Start App Sync**.



Nakon toga, **NetTV Plus** aplikacija će biti instalirana na Vaš uređaj.